



科技创新 质量第一 客户至上 诚信服务



三威防静电·防静电专家



ISO9001:2008



066
ISO14001:2004



三威防静电装备有限公司
Sanwei Anti-Static Equipment Co., Ltd

企业简介

三威精神——创新务实、开拓进取
Sanwei Spirit—Innovative and pragmatic, exploit and enterprising.
三威价值观——一切源于创新,一切归于客户
Sanwei Value—All cause from innovation, all attributed to customers.
三威作风——脚踏实地力争上游
Sanwei Style—Down-to-earth, strive for the best.

三威公司始建于1988年,是国家级高新技术企业和重合同守信用单位。公司生产的“三威”“3W”防静电系列产品符合国际标准和国军标的技术标准,已通过并严格执行ISO9001:2008质量管理体系、ISO14001:2004环境管理体系,产品材料经SGS检测,符合ROHS标准。生产的系列产品: SMT防静电收集箱(架)、防静电周转车、防静电椅、防静电周转箱、托盘、元件盒、人体防护、建筑防护、生产工具、检测检验设备、净化抹布等净化类产品。产品荣获国家“防静电中华精品”、“防静电优质产品”等荣誉证书。

浙江三威公司开发生产的防静电系列产品已获得数十项自主知识产权,其中耐温200℃防静电材料获得国家发明专利,大量应用于SMT生产线的上下料架等设备中,达到国际同类产品水平。具有国际水平的洁净级白色永久性防静电材料(耐温160℃),广泛应用于高端半导体、航空、航天、化工、电子领域。“三威”产品在英特尔、摩托罗拉、西门子、IBM、松下、诺基亚、戴尔等大型企业得到认证和大量使用。

三威公司研发的防静电SPU鞋、拖鞋,并已投入批量生产。

浙江三威公司是SJ/T11277-2002《防静电周转容器通用规范》、国军标GJB3007-2009《防静电工作区技术要求》和SJ/T10694-2006《电子产品制造与应用系统防静电检测通用规范》的起草单位。是中国研制、生产防静电装备和材料的重要基地。

浙江三威公司位于世界地质公园、国家级旅游风景区雁荡山麓的浙江省乐清经济开发区纬十七路三威科技园,占地面积23717平方米,厂房面积36000平方米;公司配备多台双螺杆造粒机,十多台100克至5000克海天注塑机,注塑转盘机和PU注塑机,多台车床,铣床,冲床等金属加工设备及全套检测设备,形成了防静电材料生产、产品研发、加工、销售、售后服务为一体的产业布局;建立了以上海为中心,深圳、天津为两翼的销售体系及具有自营进出口权的国际贸易部。销售网络遍布全国、辐射世界。产品远销美国,德国,以色列,新加坡和马来西亚等二十多个国家和地区。

三威秉承“科技创新、质量第一、客户至上、诚信服务”。竭诚为广大客户提供最优质的服务。

COMPANY INTRODUCTION

SANWEI (3W) was established in 1988, it is a "National High-tech and innovation technology company", China's anti-static units Association, and "the contract and keeping promises units". We have drafted and formulated the General Specifications for Electrostatic Circulation Containers (SJ/T11277-2002), and we participated in the modification work of Requirements for Electrostatic Discharge Protected Area (GJB3007-1997) and General Specification of Testing Method for Electrostatic Protection in Electronic Production Manufacturing and Using System (SJ/T10694). Our company is the important ESD anti-electrostatic equipment and material researching and producing base in China. 3W manufacture a series of ESD products in accordance with American military technical standards, GJB and ISO 9001 system, ISO 14001:2004, SGS and ROHS standards. Our product: SMT Rack, SMT Rack which can tolerant temperature at 200 °C, ESD Trolley, ESD Chairs, Clean Wiper, Circulation Box, Trays, Body Protection Products, Packing products, ESD Inspector and Tester, Clean and Dust Free Products, and so on. It also won the only national product "anti-static quality of China" designation, the honour certificate of "anti-static quality products".

3W's development and production of anti-static products have gained dozens of independent intellectual property rights, of which the material which can tolerant 200 °C temperature gained State of invention patents, a large number used in SMT rack, etc. It has reached the international lead level. At the same time an international leader in clean white-permanent anti-static materials (tolerant temperature at 160°C) widely used in high-end semiconductors, aviation, aerospace, chemicals, and electronics fields. Which were large-used and confirmed Intel, Motorola, Siemens, IBM, Panasonic, Nokia, Dell and other large enterprises.

Sanwei Company invested ESD PU shoes, slipper recently, and had launched in to production.

Sanwei Production base locates in Sanwei Technology Park, Weishiqi RD. Downtown Industrial park of Yueqing city, Zhejiang province, covers an area of 23717 SQ.M, and workshop area of 36000 SQ.M. Companies fixed with full set of processing equipment Digital Universal testing machine and Melt Flow Rate Detector: such as more than one Twins of Screw Extruder, more than 10PCS 100 grams to 5000 grams HaiTian injections Lathes, shoes making dialing injection machine, PU injection machine, Milling machines, Punch, and so on the, formed an anti-static materials, product development, processing, marketing, after-sales service, and other diversified products as one of the industrial layout. Sanwei has set up a nationwide sale and after service network in China, with the headquarters based in Shanghai city, and several branches in Shenzhen City and Tianjin City. We also have International Trade Department with importing and exporting right. The whole sale network covers the whole country and the world. Our products are far exported to the United States, Japan, Germany, Israel, Singapore and Malaysia, and other countries. Our products much respected by customers, and have great reputation at home and abroad.

3W holds science and technology innovation, quality first, customer above all, faithful service. With the strong R&D and the adoption of high-tech material, we keep improving the quality of ESD equipment products. Try our best to provide our clients with the best quality service.

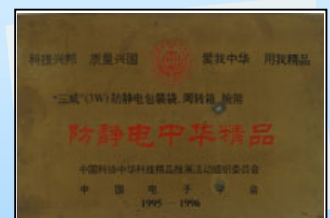
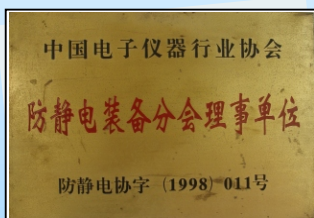
主要客户 Main Customers



出口国家 Export to a Countries



资质证书 Qualified Certificate



01	SMT 防静电收集箱 (架) SMT ESD MAGAZINE RACK	
	高温200°C SMT防静电收集箱 (架) SMT ESD MAGAZINE RACK (HT 200°C)	[2]
	120°C 和常温SMT防静电收集箱 (架) 120 AND NT SMT ESD MAGAZINE RACK	[3~5]
02	IC 存放和包装产品 IC STORING AND PACKING PRODUCTS	
	半导体封装料架、芯片盒、晶圆包装盒 MAGAZINE RACK FOR SEMICONDUCTOR ENCAPSULATION, CHIP BOX AND WAFER SHIPPER	[6]
	IC Z载带、卷盘 TAPE AND REEL	[7]
03	生产线防静电设施和产品 EQUIPMENTS AND PRODUCTS FOR ESD PRODUCTION LINE	
	防静电元件盒 ESD COMPONENT BOX	[8]
	防静电托盘 ESD TRAY	[9~11]
	防静电周转箱 ESD CIRCULATION BOX	[11~13]
	防静电周转架 ESD CIRCULATION RACK	[14~15]
	防静电周转箱隔 (插) 板 ESD CIRCULATION BOX CLAPBOARD	[16]
	防静电中空板周转箱 ESD CORRUGATED BOX	[16]
	防静电垃圾筒、物流托盘、吸塑件 ESD WASTEBIN, LOGISTICS TRAY AND BLISTER TRAY	[17]
	防静电周转车 ESD TROLLEY	[18~19]
	防静电推车 ESD CART	[19]
	防静电货架 ESD STORAGE	[20]
	防静电工作台、防潮柜 ESD WORKTABLE, MOISTUREPROOF CABINET	[21]
	防静电椅子 ESD CHAIR	[22~23]
	防静电PVC地板、地坪涂料 ESD PVC PLASTIC FLOOR/PAINTING	[24~25]
	防静电台垫、腕带、接地线 ESD MAT, WRIST STRAPS, GROUNDING LEAD KIT	[26]
	防静电包装产品 ESD PACKING	[27]
04	净化类产品 CLEAN PRODUCTS	
	3W无尘抹布 3W CLEAN WIPER	[28~29]
	净化用品 PURIFYING PRODUCTS	[29~30]
	服装 GARMENT	[31]
	鞋、拖鞋 SHOES, SLIPPER	[32]
	手套、手指套 GLOVES, FINGER COTS	[33]
05	防静电工具、检测和测试仪器 ESD TOOL, INSPECTION AND TESTER	
	防静电工具 ESD TOOL	[34~36]
	消静电离子产品 IONIZING PRODUCTS	[37]
	防静电检测/测试仪器 ESD INSPECTOR AND TESTER	[38~39]



3W-9805301B1H1 自动调节耐高温收集箱(架)
ESD Magazine Rack

可存放PCB板50块
使用PCB板规格: 330×(50-255)mm
外形尺寸(L×W×H)mm: 355×320×563
侧板导向槽: 槽深3mm、槽宽5.3mm、节距10mm
表面电阻: $10^6\Omega\sim 10^8\Omega$
固定方法: 扳手固定

50pcs of PCB Plates can be stored
The specification of PCB plates: 330×(50-255)mm
Contour Size(L×W×H)mm: 355×320×563
Guide slot of side plate: Depth 3mm, Width 5.3mm, Pitch 10mm
Surface Resistance: $10^6\Omega\sim 10^8\Omega$
Fix method: handle adjustable



3W-9805301B1H2 手动调节耐高温收集箱(架)
ESD Magazine Rack

可存放PCB板50块
使用PCB板规格: 330×(50-255)mm
外形尺寸(L×W×H)mm: 355×320×563
侧板导向槽: 槽深3mm、槽宽5.3mm、节距10mm
表面电阻: $10^6\Omega\sim 10^8\Omega$
固定方法: 螺母固定

50pcs of PCB Plates can be stored
The specification of PCB plates: 330×(50-255)mm
Contour Size(L×W×H)mm: 355×320×563
Guide slot of side plate: Depth 3mm, Width 5.3mm, Pitch 10mm
Surface Resistance: $10^6\Omega\sim 10^8\Omega$
Fix method: screw adjustable



3W-9805301C1H1 自动调节耐高温收集箱(架)
ESD Magazine Rack

可存放PCB板50块
使用PCB板规格: 460×(70-330)mm
外形尺寸(L×W×H)mm: 460×400×565
侧板导向槽: 槽深3mm、槽宽5.2mm、节距10mm
表面电阻: $10^6\Omega$ 以下
固定方法: 扳手固定

50pcs of PCB Plates can be stored
The specification of PCB plates: 460×(70-330)mm
Contour Size(L×W×H)mm: 460×400×565
Guide slot of side plate: Depth 3mm, Width 5.2mm, Pitch 10mm
Surface Resistance: below $10^6\Omega$
Fix method: handle adjustable



3W-9805301C1H2 手动调节耐高温收集箱(架)
ESD Magazine Rack

可存放PCB板50块
使用PCB板规格: 460×(70-330)mm
外形尺寸(L×W×H)mm: 460×400×565
侧板导向槽: 槽深3mm、槽宽5.2mm、节距10mm
表面电阻: $10^6\Omega$ 以下
固定方法: 螺母固定

50pcs of PCB Plates can be stored
The specification of PCB plates: 460×(70-330)mm
Contour Size(L×W×H)mm: 460×400×565
Guide slot of side plate: Depth 3mm, Width 5.2mm, Pitch 10mm
Surface Resistance: below $10^6\Omega$
Fix method: screw adjustable

注 Note: 1、耐温120°C-200°C可定制。High temperature 120-200 degree.C can be customized.



3W-9805301A 防静电收集箱(架)
ESD Magazine Rack

可存放PCB板50块
使用PCB板规格: 330×(90-250)mm
外形尺寸(L×W×H)mm: 355×315×580
侧板导向槽: 槽深3mm、槽宽7mm、节距10mm
表面电阻: $10^6\Omega$ 以下
重量: 5kg
固定方法: 螺母固定

50pcs of PCB Plates can be stored
The specification of PCB plates: 330×(90-250)mm
Contour Size(L×W×H)mm: 355×315×580
Guide slot of side plate: Depth 3mm, Width 7mm, Pitch 10mm
Surface Resistance: below $10^6\Omega$
Weight: 5kg
Fix method: screw adjustable



3W-9805301A-1 防静电收集箱(架)
ESD Magazine Rack

可存放PCB板25块
使用PCB板规格: 330×(90-250)mm
外形尺寸(L×W×H)mm: 355×315×315
侧板导向槽: 槽深3mm、槽宽7mm、节距10mm
表面电阻: $10^6\Omega$ 以下
重量: 3.4kg
固定方法: 螺母固定
注: 可定制

25pcs of PCB Plates can be stored
The specification of PCB plates: 330×(90-250)mm
Contour Size(L×W×H)mm: 355×315×315
Guide slot of side plate: Depth 3mm, Width 7mm, Pitch 10mm
Surface Resistance: below $10^6\Omega$
Weight: 3.4kg
Fix method: screw adjustable
Note: can be customized



3W-9805301B1/B1G 防静电收集箱(架)
ESD Magazine Rack

可存放PCB板50块
使用PCB板规格: 350×(50-250)mm
外形尺寸(L×W×H)mm: 355×320×563
侧板导向槽: 槽深3mm、槽宽5mm、节距10mm
表面电阻: $10^6\Omega$ 以下
重量: 6kg
固定方法: 扳手固定
侧板: 五块拼板

50pcs of PCB Plates can be stored
The specification of PCB plates: 350×(50-250)mm
Contour Size(L×W×H)mm: 355×320×563
Guide slot of side plate: Depth 3mm, Width 5mm, Pitch 10mm
Surface Resistance: below $10^6\Omega$
Weight: 6kg
Fix method: handle adjustable
Side plate: five pieces assembled



3W-9805301B2/B2G 防静电收集箱(架)
ESD Magazine Rack

可存放PCB板50块
使用PCB板规格: 350×(50-250)mm
外形尺寸(L×W×H)mm: 355×320×565
侧板导向槽: 槽深3mm、槽宽5mm、节距10mm
表面电阻: $10^6\Omega$ 以下
重量: 4.5kg
固定方法: 扳手固定
侧板: 五块拼板

50pcs of PCB Plates can be stored
The specification of PCB plates: 350×(50-250)mm
Contour Size(L×W×H)mm: 355×320×565
Guide slot of side plate: Depth 3mm, Width 5mm, Pitch 10mm
Surface Resistance: below $10^6\Omega$
Weight: 4.5kg
Fix method: handle adjustable
Side plate: five pieces assembled

注Note: 1、收集箱(架)代码中,带(G)耐温120°C,无(G)的耐温80°C。G Stands for HT 120°C,without G shands for 80°C。
2、耐温120°C-200°C可定制。High temperature 120-200 degree.C can be customized.



3W-9805301B3/B3G 防静电收集箱(架)
ESD Magazine Rack

可存放PCB板50块
使用PCB板规格: 350×(50-250)mm
外形尺寸(L×W×H)mm: 355×320×565
侧板导向槽: 槽深 2.8mm、槽宽 7mm、节距 10mm
表面电阻: 10⁶Ω以下
重量: 7.5kg
固定方法: 扳手固定
侧板: 整体板

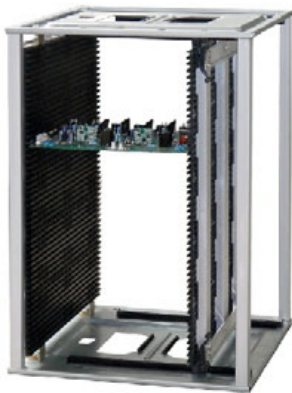
50pcs of PCB Plates can be stored
The specification of PCB plates: 350×(50-250)mm
Contour Size(L×W×H)mm: 350×320×565
Guide slot of side plate: Depth 2.8mm, Width 7mm, Pitch 10mm
Surface Resistance: below 10⁶Ω
Weight: 7.5kg
Fix method: handle adjustable
Side plate: whole plates



3W-9805301B4/B4G 防静电收集箱(架)
ESD Magazine Rack

可存放PCB板50块
使用PCB板规格: 330×(50-250)mm
外形尺寸(L×W×H)mm: 355×320×565
侧板导向槽: 槽深 2.8mm、槽宽 7mm、节距 10mm
表面电阻: 10⁶Ω以下
重量: 6.5kg
固定方法: 扳手固定
侧板: 整体板

50pcs of PCB Plates can be stored
The specification of PCB plates: 330×(50-250)mm
Contour Size(L×W×H)mm: 355×320×565
Guide slot of side plate: Depth 2.8mm, Width 7mm, Pitch 10mm
Surface Resistance: below 10⁶Ω
Weight: 6.5kg
Fix method: handle adjustable
Side plate: whole plates



3W-9805301C/CG 防静电收集箱(架)
ESD Magazine Rack

可存放PCB板50块
使用PCB板规格: 460×(80-330)mm
外形尺寸(L×W×H)mm: 460×400×565
侧板导向槽: 槽深 3mm、槽宽 5mm、节距 10mm
表面电阻: 10⁶Ω以下
重量: 8.8kg
固定方法: 扳手固定
侧板: 五块拼板

50pcs of PCB Plates can be stored
The specification of PCB plates: 460×(80-330)mm
Contour Size(L×W×H)mm: 460×400×565
Guide slot of side plate: Depth 3mm, Width 5mm, Pitch 10mm
Surface Resistance: below 10⁶Ω
Weight: 8.8kg
Fix method: handle adjustable
Side plate: five pieces assembled



3W-9805301D/DG 防静电收集箱(架)
ESD Magazine Rack

可存放PCB板50块
使用PCB板规格: 525×(50-400)mm
外形尺寸(L×W×H)mm: 535×460×570
侧板导向槽: 槽深 2.8mm、槽宽 7mm、节距 10mm
表面电阻: 10⁶Ω以下
重量: 10.5kg
固定方法: 扳手固定
侧板: 五块拼板

50pcs of PCB Plates can be stored
The specification of PCB plates: 525×(50-400)mm
Contour Size(L×W×H)mm: 535×460×570
Guide slot of side plate: Depth 2.8mm, Width 7mm, Pitch 10mm
Surface Resistance: below 10⁶Ω
Weight: 10.5kg
Fix method: handle adjustable
Side plate: five pieces assembled

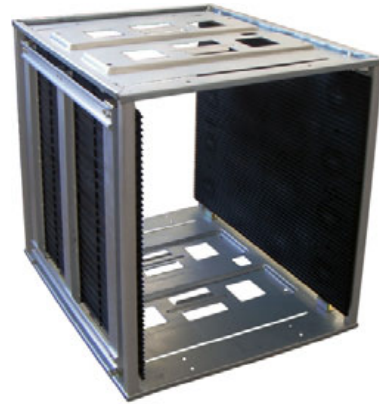
注Note: 1、收集箱(架)代码中,带(G)耐温120°C,无(G)的耐温80°C。G Stands for HT 120°C,without G shands for 80°C。
2、耐温120°C-200°C可定制。High temperature 120-200 degree.C can be customized.



3W-9805301E/EG 防静电收集箱(架)
ESD Magazine Rack

可存放PCB板50块
使用PCB板规格: 530×(70-460)mm
外形尺寸(L×W×H)mm: 535×530×570
侧板导向槽: 槽深3mm、槽宽5mm、节距10mm
表面电阻: $10^6\Omega$ 以下
重量: 12.3kg
固定方法: 扳手固定
侧板: 五块拼板

50pcs of PCB Plates can be stored
The specification of PCB plates: 530×(70-460)mm
Contour Size(L×W×H)mm: 535×530×570
Guide slot of side plate: Depth 3mm, Width 5mm, Pitch 10mm
Surface Resistance: below $10^6\Omega$
Weight: 12.3kg
Fix method: handle adjustable
Side plate: five pieces assembled



3W-9805301F/FG 防静电收集箱(架)
ESD Magazine Rack

可存放PCB板50块
使用PCB板规格: 630×(50-450)mm
外形尺寸(L×W×H)mm: 630×530×570
侧板导向槽: 槽深3.5mm、槽宽6.5mm、节距10mm
表面电阻: $10^6\Omega$ 以下
重量: 13.1kg
固定方法: 螺丝固定
侧板: 二块拼板

50pcs of PCB Plates can be stored
The specification of PCB plates: 630×(50-450)mm
Contour Size(L×W×H)mm: 630×530×570
Guide slot of side plate: Depth 3.5mm, Width 6.5mm, Pitch 10mm
Surface Resistance: below $10^6\Omega$
Weight: 13.1kg
Fix method: screw adjustable
Side plate: two pieces assembled



3W-9805302 防静电收集箱(架)
ESD Magazine Rack

可存放PCB板50块
使用PCB板规格: 460×(50-400)mm
外形尺寸(L×W×H)mm: 400×460×565
侧板导向槽: 槽深2.8mm、槽宽7mm、节距10mm
表面电阻: $10^6\Omega$ 以下
重量: 7.5kg
固定方法: 扳手固定
侧板: 五块拼板

50pcs of PCB Plates can be stored
The specification of PCB plates: 460×(50-400)mm
Contour Size(L×W×H)mm: 400×460×565
Guide slot of side plate: Depth 2.8mm, Width 7mm, Pitch 10mm
Surface Resistance: below $10^6\Omega$
Weight: 7.5kg
Fix method: handle adjustable
Side plate: five pieces assembled



3W-9805321 搁架式防静电收集箱(架)
ESD Magazine Rack

可存放PCB板50块
使用PCB板规格: 350×(50-250)mm
外形尺寸(L×W×H)mm: 355×320×560
侧板导向槽: 槽沟深度3mm、槽宽4.5mm、节距10mm
表面电阻: $10^6\Omega$ 以下
重量: 5.6kg
固定方法: 螺母固定
4条链条同步转动、调试时即省时, 准确、锁紧方便, 灵活

50pcs of PCB Plates can be stored
The specification of PCB plates: 350×(50-250)mm
Contour Size(L×W×H)mm: 355×320×560
Guide slot of side plate: Depth 3mm, Width 4.5mm, Pitch 10mm
Surface Resistance: below $10^6\Omega$
Weight: 5.6kg
Fix method: screw adjustable
Four chains can be conveyed at the same time
IT is accurate and efficient to adjust, close conveniently and freely

注Note: 1、收集箱(架)代码中, 带(G)耐温120°C, 无(G)的耐温80°C。G Stands for HT 120°C, without G stands for 80°C.
2、耐温120°C-200°C可定制。High temperature 120-200 degree.C can be customized.



3W-9805301Q 快速调节防静电收集箱(架)
QUICK-WIDTH ADJUSTMENT ESD Magazine Rack

可存放PCB板50块
使用PCB板规格: 350×(50-250)mm
外形尺寸(L×W×H)mm: 355×320×563
侧板导向槽: 槽深 3mm、槽宽 5mm、节距 10mm
表面电阻: $10^5\Omega$ 以下
重量: 6kg
固定方法: 扳手固定
侧板: 五块拼板

50pcs of PCB Plates can be stored
The specification of PCB plates: 350×(50-250)mm
Contour Size(L×W×H)mm: 355×320×563
Guide slot of side plate: Depth 3mm, Width 5mm, Pitch 10mm
Surface Resistance: below $10^5\Omega$
Weight: 6kg
Fix method: handle adjustable
Side plate: five pieces assembled



3W-9805101 导电元件盒(挂式)
Conductive Tray

3W-9805104 导电元件盒(挂式)
Conductive Tray

3W-9805105 导电元件盒(挂式)
Conductive Tray

3W-9805107 导电元件盒(挂式)
Conductive Tray

型号 Model	外形尺寸 Contour Size(L×W×H)mm	内形尺寸 Interior Size(L×W×H)mm
3W-9805101	130×125×65	110×100×55
3W-9805104	160×98×70	148×85×60
3W-9805105	197×130×90	180×113×80
3W-9805107	233×159×120	215×140×112

表面电阻 $10^6\Omega$ 以下 Surface Resistance:below $10^6\Omega$

形状Shape: 挂式Hanging-style



3W-9805102 导电元件盒
Conductive Component Box

3W-9805103 组合型抽屉式元件盒
Box-style Composed Drawer
Component Box

3W-9805103B 数码式抽屉式元件盒
Quantity-expressed Conductive
Component Box

外形尺寸 Contour Size(Φ ×H)mm	120×45
内形尺寸 Interior Size(Φ ×H)mm	115×40

型号 Model	外形尺寸 Contour Size(L×W×H)mm	内形尺寸 Interior Size(L×W×H)mm
3W-9805103	128×93×46	122×83×40
3W-9805103B	240×140×70	233×127×58

表面电阻 $10^6\Omega$ 以下 Surface Resistance:below $10^6\Omega$

形状 Shape: 圆形 Round

表面电阻 $10^6\Omega$ 以下 Surface Resistance:below $10^6\Omega$



3W-9805106 导电元件盒
Conductive Component Box

3W-9805106-2 导电元件盒
Conductive Component Box

3W-9805132 导电元件盒
Conductive Component Box

3W-9805133 导电元件盒
Conductive Component Box

型号 Model	外形尺寸 Contour Size(L×W×H)mm	内形尺寸 Interior Size(L×W×H)mm	备注 Remark
3W-9805106	202×123×50	193×114×41	形状Shape: 盒式(带盖) box-style with cover
3W-9805106-2	230×160×65	220×150×55	
3W-9805132	400×235×90	360×210×80	内可分8格 8Grids can be divided
3W-9805133	400×117×90	360×92×80	

表面电阻 $10^6\Omega$ 以下 Surface Resistance:below $10^6\Omega$

3W-9805108 导电托盘
Conductive Tray3W-9805109 导电托盘
Conductive Tray3W-9805109-2 导电托盘
Conductive Tray3W-9805110 导电托盘
Conductive Tray

型号 Model	外形尺寸 Contour Size(L×W×H)mm	内形尺寸 Interior Size(L×W×H)mm	备注 Remark
3W-9805108	226×166×37	215×155×25	表面电阻 $10^6\Omega$ 以下 Surface Resistance: below $10^6\Omega$
3W-9805109	317×231×40	305×217×28	
3W-9805109-2	317×231×58	305×211×43	
3W-9805110	285×195×25	276×185×20	

3W-9805111 导电托盘
Conductive Tray3W-9805112 导电托盘
Conductive Tray3W-9805113 导电托盘
Conductive Tray3W-9805113-2 导电托盘
Conductive Tray

型号 Model	外形尺寸 Contour Size(L×W×H)mm	内形尺寸 Interior Size(L×W×H)mm	备注 Remark
3W-9805111	375×310×28	360×295×18	内格板可整体拆卸(内分70格) 内格尺寸: 38×38 In-plant Boards can be moved wholly(70cavities)
3W-9805112	460×313×40	420×293×29	
3W-9805113	450×295×70	435×280×62	
3W-9805113-2	448×295×41	432×278×35	

表面电阻 $10^6\Omega$ 以下 Surface Resistance:below $10^6\Omega$ 3W-9805114 导电托盘
Conductive Tray3W-9805115 导电托盘
Conductive Tray3W-9805115-2 导电托盘
Conductive Tray3W-9805116 导电托盘
Conductive Tray

型号 Model	外形尺寸 Contour Size(L×W×H)mm	内形尺寸 Interior Size(L×W×H)mm	备注 Remark
3W-9805114	375×275×42	360×260×35	表面电阻 $10^6\Omega$ 以下 Surface Resistance: below $10^6\Omega$
3W-9805115	528×368×42	510×350×35	
3W-9805115-2	528×368×57	510×350×50	
3W-9805116	495×395×40	466×370×34	



3W-9805117 导电托盘
Conductive Tray

3W-9805118 导电托盘
Conductive Tray

3W-9805119 导电托盘
Conductive Tray

3W-9805120 导电托盘
Conductive Tray

型号 Model	外形尺寸 Contour Size(L×W×H)mm	内形尺寸 Interior Size(L×W×H)mm	备注 Remark
3W-9805117	595×546×35	583×540×30	
3W-9805118	495×495×33	479×479×29	耐高温160℃ (Heat-resisting quality:160℃)
3W-9805119	547×448×46	507×412×43	
3W-9805120	340×123×50	295×113×46	形状Shape: 挂式Hanging-style

表面电阻 $10^6\Omega$ 以下 Surface Resistance:below $10^6\Omega$



3W-9805121 导电托盘
Conductive Tray

3W-9805122 导电托盘
Conductive Tray

3W-9805123 导电托盘
Conductive Tray

3W-9805124 导电托盘
Conductive Tray

型号 Model	外形尺寸 Contour Size(L×W×H)mm	内形尺寸 Interior Size(L×W×H)mm	内分格数 cavities	每格尺寸 Size (L×W×H)mm
3W-9805121	350×340×42	340×330×37	10	168×63×28
3W-9805122	315×289×35	305×280×28	10	140×60×23
3W-9805123	290×260×23	280×250×20	12	125×48×15
3W-9805124	315×285×23	305×285×15	10	130×53×15

表面电阻 $10^6\Omega$ 以下 Surface Resistance:below $10^6\Omega$



3W-9805125 导电托盘
Conductive Tray



3W-9805126 防静电托盘
ESD Tray



3W-9805127 导电托盘
Conductive Tray

型号 Model	外形尺寸 Contour Size(L×W×H)mm	内形尺寸 Interior Size(L×W×H)mm	备注 Remark
3W-9805125	355×286×25	340×270×20	
3W-9805126	490×381×35	425×315×25	
3W-9805127	400×327×29	65×65×25 (内格尺寸)	内分20格 (Each grid)

表面电阻 $10^6\Omega$ 以下 Surface Resistance:below $10^6\Omega$



3W-9805128 导电托盘
Conductive Tray

3W-9805129 导电托盘
Conductive Tray

3W-9805130 导电托盘(带孔)
Conductive Tray(Apertured)
孔径 Aperture: $\Phi 10\text{mm}$

3W-9805131 防静电托盘
ESD Tray

型号 Model	外形尺寸 Contour Size(L×W×H)mm	内分80格 每格尺寸 (80 grids, each grid)
3W-9805128	316×203×14	36mm×17mm
3W-9805129	358×283×20	41mm×25mm

表面电阻 $10^6\Omega$ 以下 Surface Resistance:below $10^6\Omega$

型号 Model	外形尺寸 Contour Size(L×W×H)mm	内形尺寸 Interior Size(L×W×H)mm
3W-9805130	315×175×35	
3W-9805131	310×305×100	298×259×90

表面电阻 $10^6\Omega$ 以下 Surface Resistance:below $10^6\Omega$



3W-9805134 导电托盘
ESD Tray

3W-9805136 导电托盘
ESD Tray

3W-9805137 导电托盘
ESD Tray

型号 Model	外形尺寸 Contour Size(L×W×H)mm	内形尺寸 Interior Size(L×W×H)mm	备注 Remark
3W-9805134	556×358×50	545×345×47	
3W-9805136	357×262×80		内有3条槽 可插4排 Inside 3 Slots, can insert 4 line&Column
3W-9805137	350×245×88	322×215×80	

表面电阻 $10^6\Omega$ 以下 Surface Resistance:below $10^6\Omega$

3W-9805303系列周转箱 Circulation Boxes



3W-9805303A

3W-9805303B

3W-9805303C

3W-9805303D

型号 Model	外形尺寸 Contour Size(L×W×H)mm	内形尺寸 Interior Size(L×W×H)mm	备注 Remark
3W-9805303A	605×367×135	565×330×125	节距Pitch: 5mm 四周有插槽 Inner wall have slots
3W-9805303B	605×367×97	565×330×85	
3W-9805303C	605×367×85	565×330×85	加高层Addition 四周有插槽 Inner wall have slots
3W-9805303D	611×372×25	607×368×10	盖 Cover

3W-9805303A、3W-9805303B与加高层3W-9805303C 可组合成170、210、255、295等高度的周转箱。
3W-9805303A or 3W-9805303B and 3W-9805303C can be made up of 170、210、255、295 herght circulation boxes.

表面电阻 $10^6\Omega$ 以下 Surface Resistance:below $10^6\Omega$



3W-9805304 多用途周转箱
Multi-usage Circulation Box



3W-9805305 多用途周转箱
Multi-usage Circulation Box



3W-9805306 多用途周转箱
Multi-usage Circulation Box

型号 Model	外形尺寸 Contour Size(L×W×H)mm	内形尺寸 Interior Size(L×W×H)mm	备注 Remark
3W-9805304	390×285×275	360×250×255	可配加高层、箱盖 Extra layer, cover available
3W-9805305	405×305×110	365×275×102	插槽: 各边有3条, 槽宽3mm, 节距: 长边90mm, 短边66mm Slots: Each inner wall have 3 slots, Slot Width: 3mm Pitch: Long side 90mm, Short side 66mm
3W-9805306	650×440×275	620×410×260	箱体四周有插槽, 槽宽3mm, 节距5mm (隔板为选件) Inner wall have slots, Width: 3mm, Pitch: 5mm (Clapboard is for selection)

表面电阻 $10^6\Omega$ 以下 Surface Resistance:below $10^6\Omega$



3W-9805307 多用途周转箱
Multi-usage Circulation Box



3W-9805308 周转箱
Circulation Box



3W-9805309 周转箱
Circulation Box

型号 Model	外形尺寸 Contour Size(L×W×H)mm	内形尺寸 Interior Size(L×W×H)mm	备注 Remark
3W-9805307	587×390×203	545×345×200	可配箱盖 cover available
3W-9805308	605×400×134	565×358×134	箱体四周有插槽, 槽宽3mm, 节距5mm (隔板为选件) Inner wall have slots, Width: 3mm, Pitch: 5mm (Clapboard is for selection)
3W-9805309	1 555×417×300	508×383×290	有2种高度 Two kinds of height
	2 555×417×260	508×383×250	

表面电阻 $10^6\Omega$ 以下 Surface Resistance:below $10^6\Omega$



3W-9805311 周转箱
Circulation Box



3W-9805312 周转箱
Circulation Box



3W-9805313 周转箱
Circulation Box

型号 Model	外形尺寸 Contour Size(L×W×H)mm	内形尺寸 Interior Size(L×W×H)mm	备注 Remark
3W-9805311	535×395×150	495×360×135	箱体四周有插槽: 槽宽3mm, 节距5mm Inner wall have slots, Width 3mm, Pitch 5mm
3W-9805312	645×445×165	608×405×155	与加高层可组合成330mm、495mm等高度的周转箱 Can be made of 330mm, 495mm height circulation boxes
	645×445×155 <small>加高层 Extra Layer</small>	608×405×155 <small>加高层 Extra Layer</small>	
3W-9805313	608×508×205	570×470×201	插槽: 长边10条, 短边6条, 槽宽5mm, 节距5mm Slots: Long side 10slots, Short side 6slots Slot Width 5mm, Pitch 5mm

表面电阻 $10^6\Omega$ 以下 Surface Resistance:below $10^6\Omega$



3W-9805314 防静电托盘
ESD Tray



3W-9805315 防静电托盘
ESD Tray



3W-9805315-2 防静电托盘
ESD Tray

型号 Model	外形尺寸 Contour Size(L×W×H)mm	内形尺寸 Interior Size(L×W×H)mm	备注 Remark
3W-9805314	697×605×90	657×566×85	表面电阻 $10^6\Omega$ 以下 Surface Resistance: below $10^6\Omega$
3W-9805315	686×550×75	658×524×70	表面电阻 Surface Resistance: $10^9\Omega$ - $10^{11}\Omega$
3W-9805315-2	845×525×95	815×500×60	



型号 Model	外形尺寸 Contour Size(L×W×H)mm	内形尺寸 Interior Size(L×W×H)mm	备注 Remark
3W-9805317	600×400×135	563×365×125	可配箱盖 cover available
3W-9805318	600×400×150	563×365×135	
3W-9805319	600×400×220	563×365×200	
3W-9805320	600×400×255	563×365×235	
3W-9805322	600×400×320	563×365×305	

表面电阻 $10^6\Omega$ 以下 Surface Resistance: below $10^6\Omega$

详情请见: www.swesd.com



3W-9805316 周转箱
Circulation Box



3W-9805328 周转箱
Circulation Box

型号 Model	外形尺寸 Contour Size(L×W×H)mm	内形尺寸 Interior Size(L×W×H)mm	备注 Remark
3W-9805316	335×250×120	300×220×108	可配箱盖 cover available
3W-9805328	520×462×415	495×425×400	

表面电阻 $10^6\Omega$ 以下 Surface Resistance: below $10^6\Omega$



3W-9805401 导电塑料周转架
Conductive Plastic Circulation Rack



3W-9805402 导电塑料周转架
Conductive Plastic Circulation Rack



3W-9805402A 导电塑料周转架
Conductive Plastic Circulation Rack

型号 Model	外形尺寸 Contour Size(L×W×H)mm	槽宽 Width	槽深 Depth	节距 Pitch	槽数 Slot	备注 Remark
3W-9805401	457×190×546	3mm	4mm	10mm	57	表面电阻10 ⁶ Ω以下 Surface Resistance: below 10 ⁶ Ω 可做任何规格 Any Specification can be ordered
		侧板调整范围 Adjustable: 2×(10-190)mm				
3W-9805402	(50-350)×175×355	4mm	4mm	10mm	32	
3W-9805402A	(50-350)×(2×175)×355					



3W-9805403 导电塑料周转架
Conductive Plastic Circulation Rack



3W-9805403-2 导电塑料周转架
Conductive Plastic Circulation Rack

型号 Model	外形尺寸 Contour Size(L×W×H)mm	槽宽 Width	槽深 Depth	节距 Pitch	槽数 Slot	备注 Remark
3W-9805403	437×160×30	3mm	7mm	16mm	25	表面电阻10 ⁶ Ω以下 Surface Resistance: below 10 ⁶ Ω
3W-9805403-2	475×175×50	2mm	3mm	15mm	24	
		3mm	7mm	15mm	25	



3W-9805404 L型周转架
L-style Circulation Rack

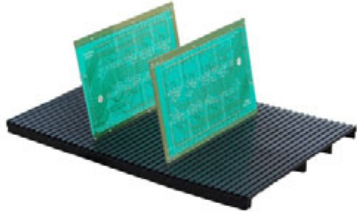


3W-9805404-2 L型周转架
L-style Circulation Rack

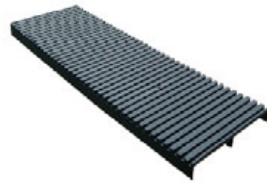


3W-9805405 L型周转架
L-style Circulation Rack

型号 Model	外形尺寸 Contour Size(L×W×H)mm	槽宽 Width	槽深 Depth	节距 Pitch	槽数 Slot	备注 Remark
3W-9805404	270×250×130	2mm	5mm	7mm	30	表面电阻10 ⁶ Ω以下 Surface Resistance: below 10 ⁶ Ω
3W-9805404-2	355×268×128	2.5mm	5mm	9.5mm	25	
3W-9805405	266×205×92	3mm	5mm	9mm	25	



3W-9805406 平型周转架
Level-style Circulation Rack

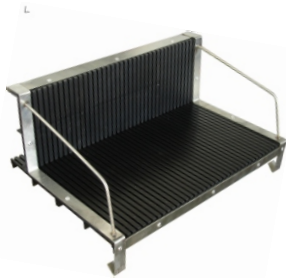


3W-9805406-2 平型周转架
Level-style Circulation Rack



3W-9805406-3 平型周转架
Level-style Circulation Rack

型号 Model	外形尺寸 Contour Size(L×W×H)mm	槽宽 Width	槽深 Depth	节距 Pitch	槽数 Slot	备注 Remark
3W-9805406	410×280×22	3mm	5mm	10mm	42	表面电阻 $10^6\Omega$ 以下 Surface Resistance: below $10^6\Omega$
3W-9805406-2	410×135×22	3mm	5mm	10mm	42	
3W-9805406-3	340×130×22	3mm	5mm	9mm	34	



3W-9805407 L型周转架
L-style Circulation Rack



3W-9805408 托盘型周转架
Tray-style Circulation Rack

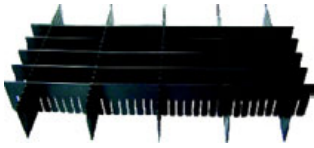


3W-9805409 导电插架
Conductive Insert-shelf

型号 Model	外形尺寸 Contour Size(L×W×H)mm	内形尺寸 Interior Size(L×W×H)mm	槽宽 Width	槽深 Depth	节距 Pitch	槽数 Slot	
3W-9805407	410×283×170	370×225×140	3mm	5mm	10mm	38	
3W-9805408	320×245×36	310×235×20	6mm	9mm	7mm	35	
3W-9805409	100×15×14	有4插槽和9插槽两种 With 4slot and 9 slot types	4插槽	2mm	10mm	18mm	4
			9插槽	1.5mm	10mm	11mm	9

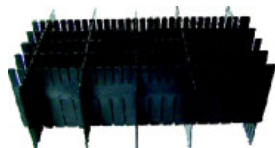
表面电阻 $10^6\Omega$ 以下 Surface Resistance:below $10^6\Omega$





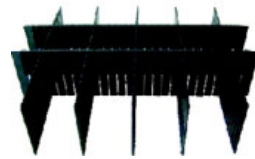
注塑万能隔板
Molded In-plant Board

330mm×80mm、565mm×80mm
330mm×100mm、565mm×100mm



注塑万能隔板
Molded In-plant Board

610mm×180mm
400mm×180mm



注塑万能带插槽隔板
Molded In-plant Board with Inserting Slot

130mm宽 (高)



注塑带槽插板190mm宽
Molded In-plant Board with Inserting Slot

长度在600mm可任意选
宽 (高) 度190mm
With: 190mm
Length Can Be Ordered
Within: 600mm
Height: 190mm

配套隔板规格表

代号 Code	名称 Name	规格 (L×H) Spcification	备注 Remark
CGB-303A	配303长隔板	560×80	可任意调节间距12mm、槽宽3mm
DGB-303A	配303短隔板	330×80	
CGB-303B	配303长隔板	560×100	可任意调节间距12mm、槽宽3mm
DGB-303B	配303短隔板	330×100	
CGB-306A	配306长隔板	610×180	可任意调节间距25mm、槽宽3mm
DGB-306A	配306短隔板	410×180	
CGB-306B	配306带槽双面插板	610×190	间距6mm、槽宽4mm 槽深5mm、58个槽
CGB-306C	配306带槽单面插板	610×190	
DGB-306B	配306带槽双面插板	410×190	
DGB-306C	配306带槽单面插板	410×190	
CGB-306D	配306带槽双面插板	610×250	间距6mm、槽宽4mm、槽在中间 单面50个槽、长120mm
CGB-306E	配306带槽单面插板	610×250	
CGB-307A	配307带槽插板	536×130	双面可插、100条槽
CGB-307B	配307长隔板	536×135	19个齿、间距25mm
DGB-307A	配307短隔板	373×135	21个齿、间距13mm

长度和高度可根据需要载制



3W-9805601 导电中空板箱

表面电阻 $10^8\Omega$ 以下 Surface Resistance: below $10^8\Omega$
(可订做任意规格和尺寸)
Conductive Corrugated Box (Any sizes available)



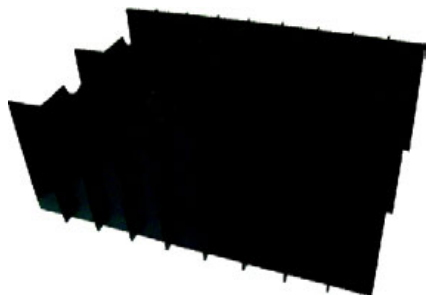
3W-9805602 防静电中空板箱

表面电阻 Surface Resistance: $10^8-10^{11}\Omega$
(可订做任意规格和尺寸)
ESD Corrugated Box (Any sizes available)



3W-9805603 普通中空板箱

(可订做任意规格和尺寸)
General Corrugated Box (Any sizes available)



中空板插板 (可订做任意规格和尺寸)
Plastic In-plant Board
Any specifications can be customized



中空板配件
Fittings of Plastic BOX



3W-9805821 防静电塑料物料托盘
ESD plastic logistics Tray

外形尺寸 Contour Size(L×W×H)mm: 1200×1000×145
 动载 Active carrying: 800kgs
 静载 Stable carrying: 2000kgs
 表面电阻 Surface Resistance: $10^4-10^9\Omega$

注: 公司配有多种规格可供选择, 详细请向我们咨询
 Note: Various types can be supplied for more details,
 please do not hesitate to contact me.



3W-9805900 导电垃圾桶
Conductive wastebin

规格 Specificaton: $\Phi 320 \times H 300$ mm
 表面电阻 $10^6\Omega$ 以下 Surface Resistance: below $10^6\Omega$



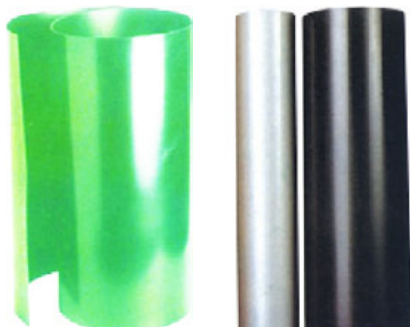
3W-980571 导电吸塑件
Conductive blister tray

材料 Material: PS
 表面电阻 Surface Resistance: $10^4\Omega-10^6\Omega$
 订做任何规格
 Any specification can be ordered



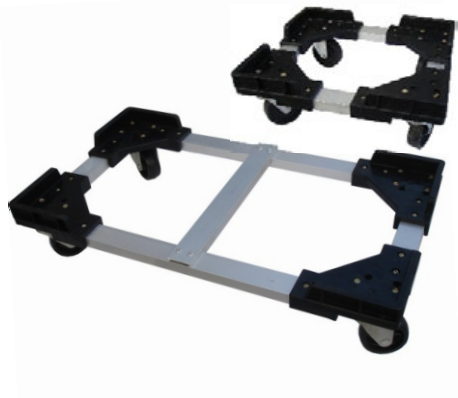
3W-98057 防静电吸塑件系列
ESD blister tray

材料 Material: PS、PET、PVC
 表面电阻 Surface Resistance: $10^9\Omega-10^{11}\Omega$
 订做任何规格 Any specification can be ordered



吸塑片材有PS、PVC、PET等规格。PS分导静电和抗静电二种片材: PVC和PET只有抗静电片材。它们主要用于电子元器件等静电敏感(SSD)的组装、包装、贮存及运输。
 导电片材的表面电阻: $10^3-10^6\Omega$
 抗静电片材的表面电阻: $10^8-10^{11}\Omega$

Absorbent plastic sheet material includes PL, PVC and PET specification etc. PS divides conductive and ESD Sheet material; PVC and PET only have ESD sheet material. They are majoring in assembly, packing, storing and transportation of SSD on electronic component etc.
 Surface Resistance of Conductives Sheet Material: $10^3-10^6\Omega$
 Surface Resistance of ESD Sheet Material: $10^8-10^{11}\Omega$



3W-9806101 防静电周转箱转运车
ESD Trolley for circulation boxes

高度 Height: 140mm
表面电阻 $10^6\Omega$ 以下 Surface Resistance: below $10^6\Omega$
可订做任何规格 Any specifications can be ordered



3W-9806201 防静电PCB板周转车
ESD PCB Plates Trolley

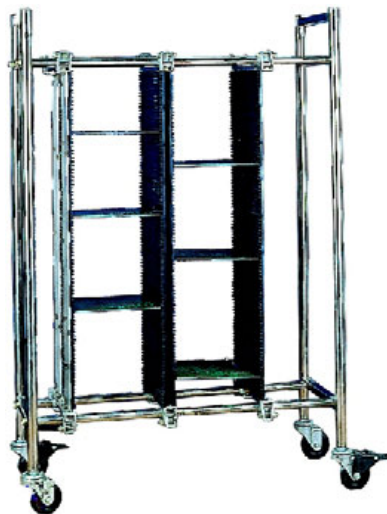
尺寸 Size(L×W×H)mm	每排放100块。总的可存放200, 400块PCB板 100PCS per row, keep in 200, 400PCB plates		
900×550×1300			
侧板 Slot of Side plate	槽宽 Width	槽深 Depth	节距 Pitch
100cm×46cm	5mm	4mm	10mm
可增加双面侧板 Side plate with double flashboard			

表面电阻 $10^6\Omega$ 以下 Surface Resistance: below $10^6\Omega$



3W-9806202 不锈钢PCB板周转车
ESD PCB Plates Stainless Steel Trolley

尺寸 Size(L×W×H)mm	侧板 Slot of Side plate		
	槽宽 Width	节距 Pitch	槽深 Depth
1	900×675×1300	5mm	19mm
2	1150×675×1300		
槽数60,能对插120块PCB, 深度: 225mm Each side plate is 60 slots, can insert 120 PCB. Each PCB inserting depth is 225mm			
可加双面侧板增加插PCB板 Side plate with double sides can be added			



3W-9806203 防静电PCB板周转车
ESD PCB Plates Conveying Trolley

尺寸 Size(L×W×H)mm	侧板 Slot of Side plate	
	槽宽 Width	节距 Pitch
900×410×1300	5mm	10mm
表面电阻 $10^6\Omega$ 以下 Surface Resistance: below $10^6\Omega$		

可订做任何规格 Any specifications can be ordered



3W-9806204 防静电PCB板周转车
ESD PCB plastic Tray

尺寸 Size(L×W×H)mm	侧板 Slot of Side plate	
	槽宽 Width	节距 Pitch
970×470×1550	12mm	24mm
	3mm	23mm
每层90条槽 Slot of each layer		

表面电阻 $10^6\Omega$ 以下 Surface Resistance: below $10^6\Omega$



3W-9806206 挂蓝式周转车
ESD Hanging Style Trolley

尺寸 Size(L×W×H)mm: 850×600×1400
表面电阻 $10^6\Omega$ 以下 Surface Resistance: below $10^6\Omega$



3W-98064系列 斜扶式防静电手推车
Gradient ESD Tray

技术参数 Specification	
序号	尺寸 Size(mm)
No	L×W×H
1	600×450×900
2	900×450×900
3	1050×450×900
4	1200×450×900
5	600×600×900
6	750×600×900
7	1050×600×900
8	1200×600×900
轮子品种	轮子3" (75mm) 普通轮
	轮子4" (100mm) 普通轮
	轮子3" (75mm) 导电轮
	轮子4" (100mm) 导电轮
接地电阻: $10^7\Omega$ - $10^9\Omega$	
可根据客户要求定制 (碳钢, 不锈钢两种)	



3W-98064B系列 SMT圆盘车
SMT COLLAR PLATE RACKING

技术参数 Specification

品名 Item	尺寸 Size L×W×H(mm)	间距(mm) SpaceLength
单峰(单波) Single Peak	450×900	60
	450×1200	60
	450×1500	60
双峰(双波) Double Peak	450×900	20
	450×1200	20
	450×1500	20

注Note: 1、接地电阻 10^7 - $10^9\Omega$
2、可根据用户要求定制(碳钢, 不锈钢两种)

3W-98065系列 防静电货架
ESD STORAGE



技术参数 Specification

序号 No	名称 Name	尺寸 Size (L x W)	序号 No	名称 Name	尺寸 Size (L x W)
1、	网片	24" (600mm) x 14" (350mm)	16、	网片	42" (1050mm) x 24" (600mm)
2、	网片	30" (750mm) x 14" (350mm)	17、	网片	48" (1200mm) x 24" (600mm)
3、	网片	24" (900mm) x 14" (350mm)	18、	网片	60" (1500mm) x 24" (600mm)
4、	网片	42" (1050mm) x 14" (350mm)	19、	网片	72" (1800mm) x 24" (600mm)
5、	网片	48" (1200mm) x 14" (350mm)	20、	立柱	36" (900mm)
6、	网片	60" (1500mm) x 14" (350mm)	21、	立柱	48" (1200mm)
7、	网片	24" (600mm) x 18" (450mm)	22、	立柱	60" (1500mm)
8、	网片	36" (900mm) x 18" (450mm)	23、	立柱	64" (1600mm)
9、	网片	42" (1050mm) x 18" (450mm)	24、	立柱	72" (1800mm)
10、	网片	48" (1200mm) x 18" (450mm)	25、	轮子	3" (75mm) 普通轮
11、	网片	60" (1500mm) x 18" (450mm)	26、	轮子	4" (100mm) 普通轮
12、	网片	72" (1800mm) x 18" (450mm)	27、	轮子	3" (75mm) 导电轮
13、	网片	24" (600mm) x 14" (600mm)	28、	轮子	4" (100mm) 导电轮
14、	网片	30" (750mm) x 24" (600mm)	29、	金属夹片	1" (25.4mm)
15、	网片	36" (900mm) x 24" (600mm)	29、	塑料夹片	1" (25.4mm)



线棒车



防静电笼车
ESD CAGE CART
订做任何规格 Any specification can be ordered



4层平板推车
4-layer flat cart



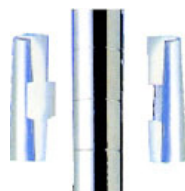
平口轮
FLAT-NOSE CASTER



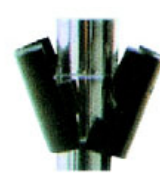
带刹车轮
BROKEN CASTER



装配示意图
Assemble sketch map



金属夹片
Metal slice



塑料夹片
Plastic slice



3W-431 防静电简易工作台
ESD Simple Worktable
见示意图 See Drawing



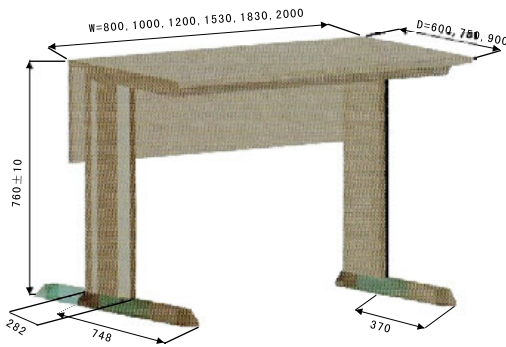
3W-432 防静电带抽屉简易工作台
ESD Drawer Simple Worktable
见示意图 See Drawing



3W-433 防静电组合式工作台
ESD Composed Worktable
按客户要求定制
Any specification can be ordered

技术参数 Specifications

1、示意图 Drawing



台板厚度 Table Thickness: 25mm 承重 Weight Carrying: 500kg 系统电阻 System Resistance: $10^7-10^{10}\Omega$

2、抽屉规格 Drawer Specification

名称 Name	尺寸 (mm) Size
单抽 1Sheet	350x450x148
双抽 2Sheet	350x450x220
三抽 3Sheet	350x450x470

3、3W-432 上搁板规格 Top Plate Specification

产品名称	尺寸 (mm) Size
防静电上搁板+支架x2	765x360
防静电上搁板+支架x2	800x360
防静电上搁板+支架x2	915x360
防静电上搁板+支架x2	1000x360
防静电上搁板+支架x2	1200x360
防静电上搁板+支架x3	1530x360
防静电上搁板+支架x3	1830x360
防静电上搁板+支架x3	2000x360
承载Loader:	50kg (支架x2) 100kg (支架x3)



3W-480

3W-726

3W-1452

3W-470系列 防潮柜 Moistureproof Cabinet

技术参数 Specification

型号 Model	容量 Volume	外型尺寸 Contour Size	内型尺寸 Interior Size	层板 Shelf
3W-157	164L	450x940x452	448x870x425	3
3W-315	328L	905x940x452	903x870x425	3
3W-575	598L	905x940x800	903x870x775	3
3W-480	488L	600x1375x715	598x1205x687	3
3W-726	740L	600x1980x715	598x1820x687	5
3W-1452	1482L	1200x1980x715	1198x1820x687	5

注: 机型:

标准型Rh1-50%

湿度显示:

- (1) 数码显示;
- (2) 园表显示

Note: Box type:

Standard Rh1-50%

Display type:

Digital display and Round meter display.



3W-9804101 防静电革椅
ESD Leather-chair



3W-9804102 防静电革椅
ESD Leather-chair



3W-9804103 防静电革椅
ESD Leather-chair



3W-9804104 防静电塑胶椅
ESD Plastic-chair



3W-9804105 防静电塑胶椅
ESD Plastic-chair



3W-9804105-2 防静电塑胶椅
ESD Plastic-chair



3W-9804110 防静电塑胶椅
ESD Plastic-chair
椅面直径Φ: 32.5cm



3W-9804106 防静电革椅
ESD Leather-chair



3W-9804107 防静电PU椅
ESD PU-chair



3W-9804107A 防静电PU椅
ESD PU-chair



3W-9804108 防静电革椅
ESD Leather-chair



3W-9804109 防静电革椅
ESD Leather-chair



3W-9804111 防静电PU椅
ESD PU-chair



脚轮/脚垫
TRUCKLE/FOOT PAD



脚踏圈
WHEEL OF FOOT



汽杆
GAS ROD



铝合金脚
ALUMINIUM ALLOY FOOT

技术参数 Specification

代 码 Code	系统电阻 System Resistance	升降方式 Lift Mode	调节高度 Adjustable Height	椅 面 Chair Surface
3W-9804101	$10^6-10^{10} \Omega$	气动 Gas lift	440—600mm	ESD皮革 leather
3W-9804102	$10^6-10^{10} \Omega$	气动 Gas lift	440—600mm	ESD皮革 leather
3W-9804103	$10^6-10^{10} \Omega$	气动 Gas lift	440—600mm	ESD皮革 leather
3W-9804104	$10^6-10^{10} \Omega$	气动 Gas lift	440—600mm	ESD塑胶plastic
3W-9804105	$10^6-10^{10} \Omega$	固定 Fixation	440mm	ESD塑胶plastic
3W-9804106	$10^6-10^{10} \Omega$	气动 Gas lift	440—600mm	ESD皮革 leather
3W-9804107	$10^6-10^{10} \Omega$	气动 Gas lift	440—600mm	ESD-PU一体型 Injection molded
3W-9804107A	$10^6-10^{10} \Omega$	气动 Gas lift	440—600mm	ESD-PU一体型 Injection molded
3W-9804108	$10^6-10^{10} \Omega$	气动 Gas lift	440—600mm	ESD皮革leather
3W-9804109	$10^6-10^{10} \Omega$	气动 Gas lift	440—600mm	ESD皮革leather
3W-9804110	$10^6-10^{10} \Omega$	固定 Fixation	(不可调节 Unadjustable) 433mm/440mm	ESD塑胶plastic
3W-9804111	$10^6-10^{10} \Omega$	气动 Gas lift	440—600mm	ESD皮革leather

注Note: 1、塑胶椅面可单独供货 The surface of Plastic-chair is provided by alone.

2、带轮的椅子, 根据需要可换成脚垫 About the chair with wheel, the wheel can be replaced by plastic foot.

三威工程事业部

工程事业部是专业从事防静电地面工程的设计、生产、施工部门，包括地面、墙体、恒温恒湿系统、接地系统、生产工作台或生产流水线、工位器具、人体防护、安全进出口及静电防护安全培训等于一体的工程部门，拥有专业技术人员十多人，可根据客户要求，全面解决用户的防静电系统问题。

承接的防静电工程主要有：

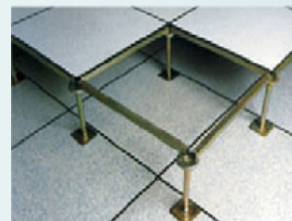
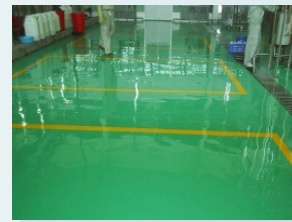
1、防静电PVC地板，是利用粒子界面网形成的导静电网络，使其具有永久性防静电功能、较好的装饰效果。产品规格为：600×600×2.0-3.0mm，颜色按需选配。

2、聚氨酯和环氧树脂防静电地坪，具有稳定、可靠的防静电性能，抗撞击、耐酸碱、耐磨、洁净和阻燃等优异性能。前者不易开裂，低温性能较好。

3、防静电水磨石，具有永久性防静电、高承重、高洁净度、耐磨、耐老化、耐腐蚀、防火等特点，在外观及建筑性能上与普通优质水磨石无异，并有多种花色可供选择。

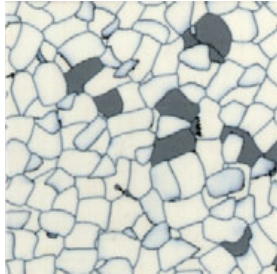
4、防静电高架活动地板，系统有地板、横梁、支架组成，地板直接放在支架和横梁组成的网状体系中，支架高度可调。每片地板尺寸控制精确，能确保地板与地板之间的互换性，且易于走线，安装和维修方便。广泛应用于计算机房和布线有特殊要求的地面。

5、承接的安全进出口，采用风淋室进行净化处理，恒温恒湿系统技术。承接的生产工作台或生产流水线、工位器具、人体防护等方面根据客户的防静电级别要求进行安装配置，达到与客户生产要求相适合静电指标。

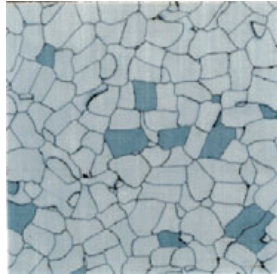


3W-91系列 防静电地板
ESD PVC Plastic Floor

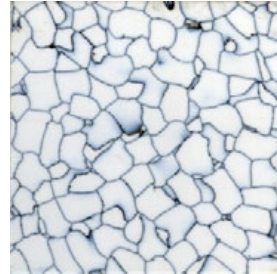
规格尺寸 Size: 600×600×2.0(mm)、600×600×2.5(mm)、600×600×3.0(mm)
系统电阻 System Resistor: 10^4 - $10^6\Omega$ (导电性 Conductive)、 10^6 - $10^9\Omega$ (抗静电 Anti-static)
注: 颜色以实际样品为准
Note: Color is fixed according to the sample



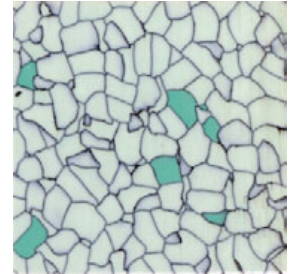
3W-9301



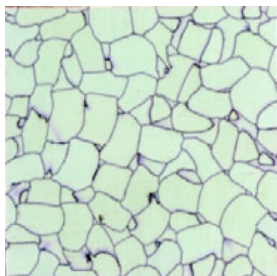
3W-9302



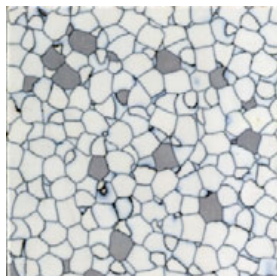
3W-9303



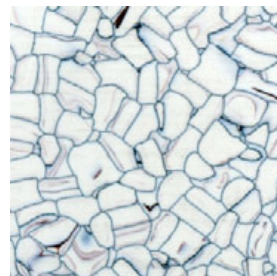
3W-9305



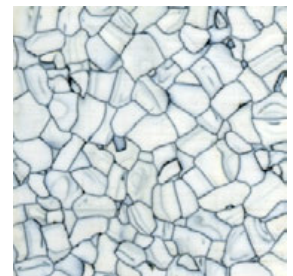
3W-9306



3W-9603



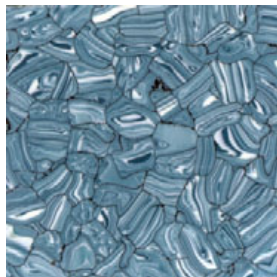
3W-0501



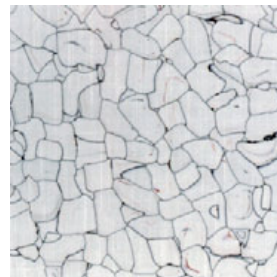
3W-0503



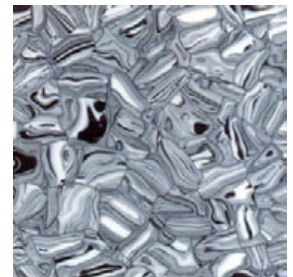
3W-0506



3W-0509



3W-0510



3W-0511

3W-16100/17100 防静电地坪
ESD Painting



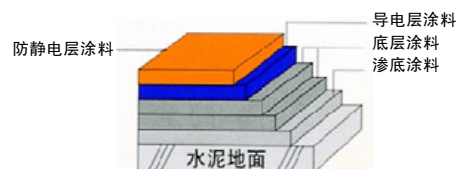
3W-16100聚氨酯防静电地坪和3W-17100环氧树脂防静电地坪具有稳定的、可靠的防静电性能。同时具有抗撞击、耐酸碱腐蚀、耐磨、阻燃等方面的优异性能。前者不易开裂,低温性能较好。

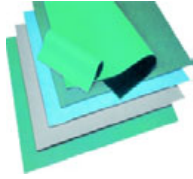
本公司负责防静电地坪的设计和施工。

主要技术参数:

- 1、表面电阻 10^6 - $10^{10}\Omega$
- 2、涂层厚度: 1-3mm
- 3、颜色: 绿色、灰色、咖啡色等

主要用途: 各类电子器件生产厂房, 计算机房, 电讯机房, 飞机机库, 化纤纺织厂房, 易燃易爆化工厂及上各类产品库。





3W-152/3系列 防静电台垫
ESD Mat

颜色 Colour	厚度 Thickness	宽度 Width	长度 Length
绿色、蓝色	2mm	0.6M, 0.9M	10M
灰色	3mm	1M, 1.2M	

正面浅绿色表面电阻 $10^8-10^{10}\Omega$ ，反面表面电阻 $10^4-10^6\Omega$ 。
Surface resistance: upperlayer $10^8-10^{10}\Omega$, Underlayer: $10^4-10^6\Omega$ 。



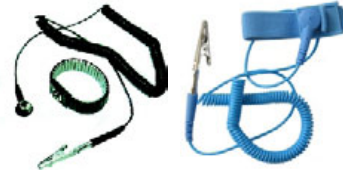
3W-13001 导电人造革
ESD Conductive Man-made Leather

表面电阻 Surface Resistance: $10^4-10^6\Omega$



3W-13002 导电人造革
ESD Blue Leather

表面电阻 Surface Resistance: $10^6-10^8\Omega$



3W-3101A、C 有线手腕带 Wired Wrist Strap	3W-3102 魔术贴手腕带 Magic Wired Strap	3W-3103A、B、C 有线金属手腕带 Wired Metal Wrist Strap
接地电阻 Ground Resistance: $10^6-10^8\Omega$		消散时间 Dissipation Time: 0.1S
		包装 Package: 1PC/box
注: 黑色有ABC三种型号, 蓝色有一种型号 Note: Black one has ABC three types, blue one is one type		



3W-3104 无线手腕带 Wireless Wrist Strap	3W-3105 防静电智能报警腕带 ESD Intellective Warning Wrist Strap	3W-3106 防静电硅胶腕带 ESD Silica Gel Wrist Strap
接地电阻 Ground Resistance: $10^6-10^8\Omega$		消散时间 Dissipation Time: 0.1S
		包装 Package: 1PC/box
静电释放时间: <0.1S(2000V~100V)		颜色 Color: 红、黄、蓝



3W-3107 接地线 Grounding Lead Kit	3W-3108 三角形接地线 Triangle Grounding Lead Kit	3W-3109 双头接地线 Double End Grounding Lead Kit
接地电阻 Ground Resistance: $10^4-10^6\Omega$		包装 Package: 1PC/box
接地端为公扣 Ground End With Male Snap		



3W-3110 ESD手腕带接地插座
Wrist Grounding Socket



3W-3200 防静电脚环
Heel Grander

3W-3110 ESD手腕带接地插座	长度 Length: 2.5mm	接地电阻 Ground Resistance: $10^4-10^6\Omega$	包装 Package: 1PC/box
3W-3200 防静电脚环		接地电阻 Ground Resistance: $10^7-10^9\Omega$	包装 Package: 1PC/box



3W-211系列 黑色导电塑料袋 Black ESD Plastic Bag	3W-221系列 防静电网格袋 ESD Grid Bag	3W-222系列 防静电网格帘 ESD Grid Curtain
厚度 Thickness: 0.02-0.10mm	订做任何规格 Any Specifications can be ordered	
		厚度 Thickness: 0.3mm-0.5mm 规格 Specification: 30m×1.37m
表面电阻 Surface Resistance: $10^4\Omega-10^6\Omega$		



3W-231系列 防静电屏蔽袋 ESD Shielding Bag	3W-241系列 防电磁波防潮袋 ESD Wave & Moistureproof Bag
三层复合结构 Three-layer Compound Structure	四层复合结构 Four-layer Compound Structure
表面电阻 Surface Resistance: $10^9\Omega-10^{11}\Omega$ 订做任何规格 Any Specifications can be ordered	



3W-251系列 防静电胶膜+气泡组合袋 ESD Plastic Bubbly Bag	3W-261 防静电PE袋系列 ESD PE Bag	3W-271系列 防静电气泡袋 ESD Bubbly Bag
厚度 Thickness: 0.02mm-0.10mm	表面电阻 Surface Resistance: $10^9\Omega-10^{11}\Omega$	订做任何规格 Any Specifications can be ordered



3W-281系列 防静电 / 普通珍珠棉 ESD / General EPE	3W-291系列 防静电海绵 ESD Foam
表面电阻 Surface Resistance: $10^9\Omega-10^{11}\Omega$	表面电阻 Surface Resistance: $10^6\Omega$ 以下
	最长长度 Max Length: 1000mm 最长宽度 Max Width: 800mm
订做任何规格 Any Specifications can be ordered	



项目	IXPE(辐射交联聚乙烯)防静电泡棉 ESD IXPE FOAM		模压发泡EVA防静电泡棉 ESD EVA Foam		本体型PU防静电海绵 ESD PU Sponge	
	CE系列(导电型)	DE系列(耗散型)	CV系列(导电型)	DV系列(耗散型)	CU系列(导电型)	DU系列(耗散型)
颜色	黑色		黑色		黑色	
密度	30-80kg/m ³				15-80kg/m ³	
表面电阻率	$10^3-10^6\Omega/\text{sq}$	$10^6-10^9\Omega/\text{sq}$	$10^3-10^6\Omega/\text{sq}$	$10^6-10^9\Omega/\text{sq}$	$10^3-10^6\Omega/\text{sq}$	$10^6-10^9\Omega/\text{sq}$
体积电阻率	$10^3-10^6\Omega/\text{cm}$	$10^6-10^9\Omega/\text{cm}$	$10^3-10^6\Omega/\text{cm}$	$10^6-10^9\Omega/\text{cm}$	$10^3-10^6\Omega/\text{cm}$	$10^6-10^9\Omega/\text{cm}$
摩擦静电电压	<50V	<100V	<50V	<100V	<50V	<100V
静电电压衰减时间	<1.0s		<1.0s		<1.0s	



3W-460系列 净化吸尘器
Vacuum Cleaner

标准型 Standard	Class 100000
加装HEPA 过滤器 Assemble HEPA Filter	Class 100
加装ULPA 过滤器 Assemble ULPA Filter	Class 100



3W-86鞋套系列 CPE鞋套
Shoes Cover
包装Packing:100PC/Bab×20Bag/CTN



3W-87系列 粘尘垫
Sticky Mat

颜色Color: 蓝、白、灰 Blue、White、Grey
尺寸Size: 26"×45"、18"×45"、24"×36"、18"×36"
包装Packing: 30Layer/PC, 10PC/Box,5Box/CTN



3W-8810 粘尘纸
Sticky Paper



3W-8820 A4净化纸
Cleanroom Paper

名称	3W-8810	3W-8820
尺寸 Size	330mm×240mm	210mm×297mm
包装 Packing	50PCS/Bag	250PCS/Bag



3W-88系列 粘尘滚筒 注: 手柄可配, 有长短之分
Sticky Roller
Note: Handle can be match, long and short are available

序号(NO.)	01	02	03
宽度(W)	10CM	20CM	30CM
长度(L)	18CM	18CM	18CM



手动胶除尘轮

规格: 3、4、6、8、10、12
颜色: 蓝色
粘度: 特高粘、高粘、中粘、低粘、无粘



3W-8921系列 纸口罩
Paper Mask

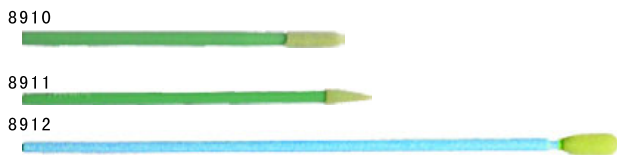


3W-8922系列 无纺布口罩
Non-woven Mask



3W-8923系列 活性炭口罩
Activated Carbon Mask

注: 可选单层, 双层, 三层
Note: Single layer, double layers and three layers are available



3W-8910/8911/8912 高洁净环境海绵头棉签
High clean environment used dustfree swab

名称	8910	8911	8912
尺寸 Size	70mm	76mm	156mm
包装 Packing: 100PCS/Bag			



3W-8951/8956 棉头棉签
Cotton Swab

名称	8951	8956
总长度 Total Length	77mm	81mm
头厚度 Head Thickness	3.3mm	4.2mm



3W-9302系列 防静电分体服 (导电绸)
ESD Fission Garments(Conductive Silk)

	后中长	胸围	腰围	袖长	肩宽	臀围	适合身高
S	62	104	58-76	53	43	95	156-162
M	65	108	62-80	55	45	100	162-168
L	68	112	64-84	57	47	105	168-174
XL	71	116	68-88	59	49	110	174-180
XXL	73	120	78-98	59	51	115	180-186

注: 可配帽、口罩
Note: Mask and Headgear can be matched



3W-9303系列 防静电分体服 (薄涤卡)
ESD Fission Garments(Thin T/C)

	后中长	胸围	腰围	肩宽	臀围	适合身高
S	62	104	58-76	43	95	156-162
M	65	108	62-80	45	100	162-168
L	68	112	64-84	47	105	168-174
XL	71	116	68-88	49	110	174-180
XXL	73	120	78-98	51	115	180-186

注: 可配帽
Note: Headgear can be matched



3W-9304系列 防静电分体服 (涤卡)
ESD Fission Garments(T/C)

	后中长	胸围	腰围	袖长	肩宽	臀围	适合身高
S	62	104	58-76	53	43	95	156-162
M	65	108	62-80	55	45	100	162-168
L	68	112	64-84	57	47	105	168-174
XL	71	116	68-88	59	49	110	174-180
XXL	73	120	78-98	59	51	115	180-186

注: 可配帽
Note: Headgear can be matched



3W-9411
防静电女式鸭舌帽
ESD Headgear



3W-9420
防静电百衲帽
ESD Headgear



3W-9305系列 防静电洁净服
ESD Cleanroom Clothes

	后中长	胸围	腰围	袖长	适合身高
S	145	108	96	80	156-162
M	151	114	105	82	162-168
L	157	120	110	84	168-174
XL	163	126	115	86	174-180
XXL	169	130	120	86	180-186

注: 可配口罩
Note: Mask can be matched



3W-9306系列 防静电大褂
ESD Overcoat

	后中长	胸围	肩宽	袖长	适合身高
S	87	108	43	53	156-162
M	90	114	45	55	162-168
L	95	120	47	57	168-174
XL	100	126	49	59	174-180
XXL	105	130	51	59	180-186



3W-9431
防静电男式鸭舌帽
ESD Headgear



3W-9440
防静电男式鸭舌帽(透气)
ESD Headgear

三威公司鞋厂最近研发的防静电SPU鞋、拖鞋，已投入批量生产，同时PVC,PU鞋，也扩大了生产规模。请广大新老客户光临指导。
Sanwei Company invested ESD SPU shoes, slipper recently, and had launched in to production, and had extend the production of PVC and PU shoes, welcome old and new clients give us supervision.



3W-9102 防静电PVC布鞋
ESD PVC Slipper

3W-9102
尺寸Size: 23、24、25、26、27
体积电阻 Volume Resistance: $10^6-10^9\Omega$
材质Material: PVC



3W-9102A 防静电SPU发泡拖鞋
ESD SPU Foaming Slipper



3W-9102B 防静电SPU发泡拖鞋
ESD SPU Foaming Slipper



3W-9103 防静电四孔布鞋
ESD Clean Cloth-Shoes

3W-9102A	3W-9102B	3W-9103
尺寸Size: 36、38、40、42、44、双码	36、38、40、42、44、46、48双码	尺寸: 22.5-28.5cm
颜色 Color: 蓝色Blue、白色White、黑色Black		颜色 Color: 蓝色Blue、白色White
材质 Material: SPU		材质 Material: PVC、PU
体积电阻 Volume Resistance: $10^6-10^9\Omega$		



3W-9104 防静电布鞋
ESD Cloth-Shoes



3W-9105 防静电革鞋
ESD Leather-Shoes



3W-9106 防静电网眼革鞋(带魔术贴)
ESD Mesh Leather Shoes(with magic strap)

3W-9104	3W-9105	3W-9106
尺寸: 22.5-28.5cm		
颜色 Color: 蓝色Blue、白色White		
材质 Material: PVC、PU		
体积电阻 Volume Resistance: $10^6-10^9\Omega$		



3W-9107 防静电四孔SPU发泡鞋
ESD SPU Foaming Shoes



3W-9108 防静电钢头皮鞋
ESD Leather Shoes



3W-9109 防静电高筒鞋(靴)
ESD Top Shoes(Boot)

3W-9107	3W-9108	3W-9109
尺寸: 22.5-27.5cm		
材质 Material: PVC、PU		
体积电阻 Volume Resistance: $10^6-10^9\Omega$		



3W-9511 防静电手套
ESD Gloves



3W-9512 点塑防滑防静电手套
ESD Slip-proof Gloves



3W-9513 无尘手套
Clean Gloves

3W-9511	3W-9512	3W-9513
尺寸 Size: S.M.L		
表面电阻 Surface Resistance: 10^8 - $10^{11}\Omega$		
包装 Packing: 10PRS/Bag × 50Bag/CTN		



3W-9514 乳胶手套
Latex Gloves



3W-9515 无尘PVC手套
Clean PVC Gloves



3W-9516 无尘丁晴手套
Clean Gloves

3W-9514	3W-9515	3W-9516
尺寸 Size: S.M.L		
		颜色 Color: 蓝色 Blue、白色 White
包装 Packing: 10PRS/Bag × 10Bag/CTN	包装 Packing: 100PRS/Bag × 10Bag/CTN	



3W-9517 导电针织手套
Conductive Knit Glove



3W-9518 导电胶头手套
Conductive Emulsion Finger Cot

3W-9517	3W-9518-1	3W-9518-2
	防静电尼龙碳纤维涂指手套	防静电尼龙碳纤维涂掌手套
表面电阻 Surface Resistance: 10^4 - $10^6\Omega$		
尺寸 Size: S.M.L		包装 Packing: 10PRS/Bag



3W-9701 (yellow) 3W-9702 (pink)
防静电手指套 ESD Finger Cot



3W-9703 导电手指套
ESD Finger Cot



3W-9704 无尘指套
Clean Finger Cot



3W-9705 无尘切边指套
Clean Finger Cot

3W-9701/ 3W-9702	3W-9703	3W-9704	3W-9705
尺寸 Size: S.M.L			
表面电阻 Surface Resistance: 10^8 - $10^{11}\Omega$			
包装 Packing: 1440PRS/Bag × 20Bag/CTN			



3W-7001 警示标签
Warning Label



3W-7011 警示胶带
Warning Tape



3W-7021 贴地胶带
Sticky Floor Rubberized Tapes

规格 Specification:
48mm×25m 60mm×25m



3W-7031 防静电网格胶带
ESD Grid Tapes

规格 Specification
12mm×36m, 24mm×36m, 48mm×36m
表面电阻 Surface Resistance: $10^8-10^{10}\Omega$



3W-710系列 防静电剂
ESD Spray

*强力型防静电剂 Super Staticide
*通用型防静电剂 General Staticide
*防静电清洗剂 Conductive Surface Cleaner
规格 Specification: 946ml



3W-750系列 防静电酒精瓶
ESD Alcohol Bottle

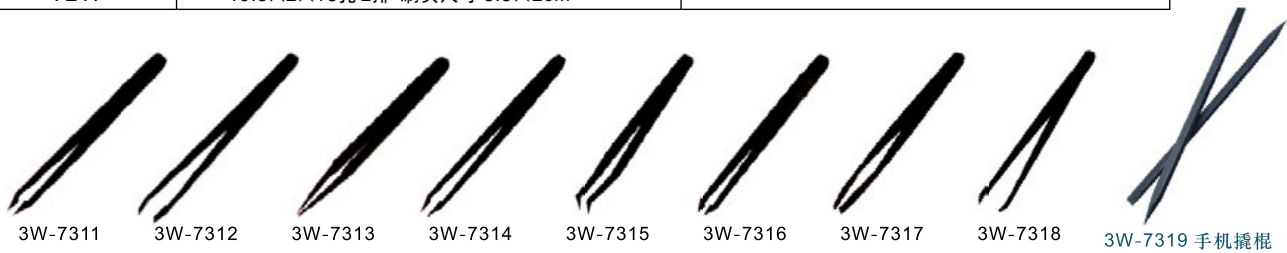
表面电阻 Surface Resistance: $10^8-10^{11}\Omega$
容量 Volume: 40、180ml



3W-7213 3W-7214 3W-7215 3W-7216 3W-7217 3W-7218 3W-7219

防静电刷 ESD Brush 表面电阻 Surface Resistance: $10^7-10^{10}\Omega$

型号 Model	尺寸 Size	型号 Model	尺寸 Size
7213	11.5×5.5×14孔 7排	7218	13.5×2.7×3孔 单排
7214	17×7×20孔 8排	7219	11.5×3.5×7孔 单排
7215	17.5×1.2×8孔 2排 刷头尺寸 4×1.2cm		11.5×4.5×9孔 单排
7216	17.5×1.5×12孔 2排 刷头尺寸 6.5×1.5cm		14.5×6×12孔 单排
7217	19.5×2×13孔 2排 刷头尺寸 8.5×2cm		



3W-7311 3W-7312 3W-7313 3W-7314 3W-7315 3W-7316 3W-7317 3W-7318 3W-7319 手机撬棍

导电塑料镊子 Conductive Normal Plastic Tweezer 表面电阻 Surface Resistance: $10^4-10^6\Omega$



3W-7331 3W-7332 3W-7333 3W-7334 3W-7335 3W-7321 3W-7322 3W-7323 3W-7324 3W-7325

不锈钢镊子 (耐酸、防磁)
Stainless Steel Tweezer(acid-resistant;anti-magnetic)
表面电阻 Surface Resistance: $<10^3\Omega$

防静电不锈钢镊子
ESD Stainless Steel Tweezer
表面电阻 Surface Resistance: $10^8-10^{10}\Omega$

注:各种镊子可根据要求订做 Note: All kinds of tweezers are according to client's needs.



3W-75201B 防静电吸锡枪
ESD Desoldering Tool

吸锡泵功率 Pump Power	12V/2A
加热功率 Heating Power	90W
吸锡温度 Temperature	200-450°C
吸锡泵 Pump	膜片式 Diaphragm
真空度 Vacuum Pressure	600mmHg



3W-75381 防静电真空吸放台
ESD Vacuum Pick-up Stable

功耗 Power Consumption	7W
泵 Pump	膜片式 Diaphragm
最大真空度 Max Suction	280mmHg
吸垫 Suction Pad	导电硅橡胶 Conducting Silicon Rubber



3W-75493 防静电吸烟仪
Smoke Absorber

功耗 Power Consumption	14W(60Hz)/ 16W(60Hz)
配件 Accessories	过滤片3块 Filter (3PCS)



3W-75885 恒温热风枪
Hot Air Gun

功耗 Power Consumption	2100W(MAX)
温度调节 Temperature Range	50-650°C
气流量 Air Volume	180L/M(the 1 step,cold air) 180L/M(the 2 step,cold air) 400L/M(the 3 step,hot air)



3W-75969 防静电开关式焊台
ESD Switch Soldering Station

功耗 Power Consumption	60W
输出电压 Output Voltage	24V AC
控温范围 Temperature Range	200-480°C



3W-75203/204系列 无铅焊台
Lead Free Soldering Station

功耗 Power Consumption	60W、90W
输出电压 Output Voltage	36VAC 400KHz
控温范围 Temperature Range	203 50-600°C 204 200-420°C



3W-75982B 自动点胶机
Dispensing Controller

点胶方式 Ways of Dispensing	16种方式可自由设定 16ways
滴胶时间 Dispensing Time	0.01s-99.99s can be adjust
间隔时间 Time Interval	0.1s-9.9s can be adjust
重复工作误差 Repeat Ability	±0.05%
最小滴胶量 Min Injection Dosage	0.01ml



3W-75990 扁平集成电路拔放台
SMD Rework Station

功耗 Power Consumption	320W
温度 Temperature Range	100-480°C
风量 Air Volume	≤24L/min
气泵 Pump	膜片式 Diaphragm



3W-77101

台式离子风机
Bench Top Ionizing Air Blower
技术参数 Specification

型号 Model	3W-77101
工作电压 Operating Voltage	Ac220
最大消耗功率 Power Consumption	30W
离子平衡 Ion Balance	±5V
风量 Air Volume	1.2-2.4M ³ /min
外形尺寸 Size	220×140×84



3W-77028 卧式离子风机
Horizontal Ionizing Air Blower

技术参数 Specification

操作电压 Operating Voltage	110V/60Hz OR 220V/50Hz
消耗电流 Current Consumption	1.0A OR 1.5A
操作温度 Operating Temperature	0~50℃
气流面积 Air Coverage	60cm×120cm
外型尺寸 Size(L×H×W)	570×205×175mm
风量 Air Volume	190CFM
离子平衡 Ion Balance	0V±10V



3W-77103 挂式离子风机
Overhead Ionizing Air Blower

技术参数 Specification

操作电压 Operating Voltage	110V/60Hz OR 220V/50Hz
消耗电流 Current Consumption	1.25A OR 0.62A
操作温度 Operating Temperature	0~50℃
气流面积 Air Coverage	40cm×120cm
外型尺寸 Size(L×H×W)mm	1100×110×184
重量 Weight	11.7KG
风量 Air Volume	120~330CFM
离子平衡 Ion Balance	±10V



3W-77108 电源供应器
High Voltage Power Supply

注 Note: 3W-77108

重量 Weight	3.8kg
输入电压 Input Voltage	220V/110V 50Hz/60Hz
输出电压 Output Voltage	4.0KV AC

3W-77104 离子风枪
Ionizing Air Gun



技术参数 Specification

操作电压 Operating Voltage	4.0KV
操作温度 Operating Temperature	0~50℃
重量 Weight	0.55KG
高压馈线 H.V Cable	3M

3W-77140 离子风棒
Ionizing Air Bar



技术参数 Specification

操作电压 Operating Voltage	7.0KV
最小长度 Min.Length	200mm
最长长度 Max.Length	1.3M
消耗电流 Current Consumption	0.4mA



3W-77109 电源供应器
High Voltage Power Supply

3W-77109	
重量 Weight	3KG
输入电压 Input Voltage	220V/110V 50Hz/60Hz
输出电压 Output Voltage	7.0KV AC
高压馈线 H.V Cable	3M

3W-77080A 离子风蛇
Ionizing Air Snake



3W-77107 电源供应器
High Voltage Power Supply

操作电压 Operating Voltage	4.6KV
消耗电流 Current Consumption	0.35A
操作温度 Operating Temperature	0~50℃
气流速度 Air Velocity	10m/10sec
蛇管长度 Length of Hose	3.3cm
重量 Weight	0.7KG
除静电时间 Discharge Time	<1.5S
离子平衡 Ion Balance	±30V



3W-7801 静电场测试仪
Electro Static Field Meter



3W-7802 静电场测试仪
Electro Static Field Meter

技术参数 Specification

型号 Model	3W-7801(DZ-3)	3W-7802(FMX-003)
测量范围 Test Range	0-±19.99KV	±20KV
测量精度 Accuracy Level	±5%	10%
测量应用距离 Test Distance	50mm	25mm
尺寸 Size	102×63×22mm	122×65×27mm
重量 Weight	90G	130G



3W-7811 兆欧表
Merohm Meter

技术参数 Specification

测量范围 Test Range	0-20000MΩ
电压 Voltage	100V、500V
精度 Accuracy	±5%
重量 Weight	7KG
电源 Power Supply	9V干电池 (Dry Battery)

3W-7851/2 手腕带在线监视仪
Wrist Strap On-line Monitor



3W-7851

3W-7852

技术参数 Specification

规格 Specification	3W-7851	3W-7852
功能 Function	单工位 One Service Position	双工位 Double Service Position
精度 Accuracy	1.4MΩ±5%	1.4MΩ±5%
电源 Power	AC6V、0.3A	AC6V、0.3A
功率消耗 Power Consumption	1.8W	1.8W
尺寸 Size	63×60×28	110×60×28
重量 Weight	250G	310G



3W-385 表面电阻测试仪
Surface Resistance Tester

技术参数 Specification

测量范围 Test Range	10 ³ -10 ¹² Ω
显示精度 Accuracy	±0.5 Quantitative Level
尺寸 Size (L×W×H)	70×27×130
重量 Weight	0.14G
电源 Power Supply	9V Dry Battery



3W-498 手腕带测试仪
Wrist Strap Tester

技术参数 Specification

指示 Indication	标准阻抗 Standard Impedance	声音 Sound
低(红色) Low(Red)	R<750KΩ	无 No
良好(绿色) Good(Green)	750KΩ≤R≤10MΩ	有 Yes
高(红色) High (Red)	R<10MΩ	无 No
外形尺寸 Dimension	(L×W×H) 110×72×40mm	
重量 Weight	About 0.6KG	



3W-78492E 人体综合测试仪
Wrist Strap/Footwear Tester

技术参数 Specification

电源 Power Supply	9V电池或选择交流供电 9V Dry Battery Of AC Optional	
输出 Output	三个指示灯和声音讯号 Three Indicators and Sound Signal	
精度 Accuracy	±10% 手腕带测试仪 Wrist Strap	
	±20% 脚腕带测试仪 Foot Wear Strap	
测试范围 Range of Resistors Value Tested	750K-10M 手腕带 Wrist Strap	
	750K-100M 脚腕带 Foot Wear Strap	
重量 Weight	0.6KG	
尺寸 Dimension	(L×W×H) 160×100×40mm	



3W-78191A 温度测试仪
Thermometer

技术参数 Specification

型号 Model	摄氏型 Celsius Type(°C)	华氏型 Fahrenheit Type(°F)	多功能型 Multifunctional Type
		191A	191B
分辨率 Resolution	1°C	1 ° F	兼有A/B型功能 Both A and B Type
测量范围 Measuring Range	0~600°C	32 ° F~1200 ° F	
传感器 Sensor	K Thermocouple		
精确度 Accuracy	±3°C	±10 ° F	
温室范围 Room Temperature	0~40°C	32~104 ° F	
电源 Power Supply	9V电池 9V Dry Battery		
尺寸 Dimension	(L×W×H)160×45×80mm		
重量 Weight	About 200G		